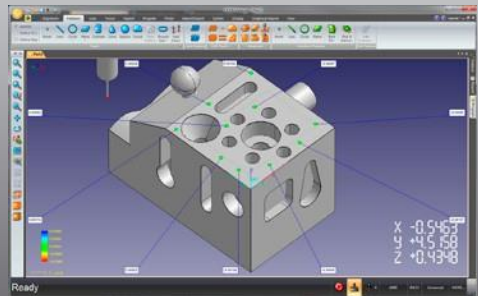
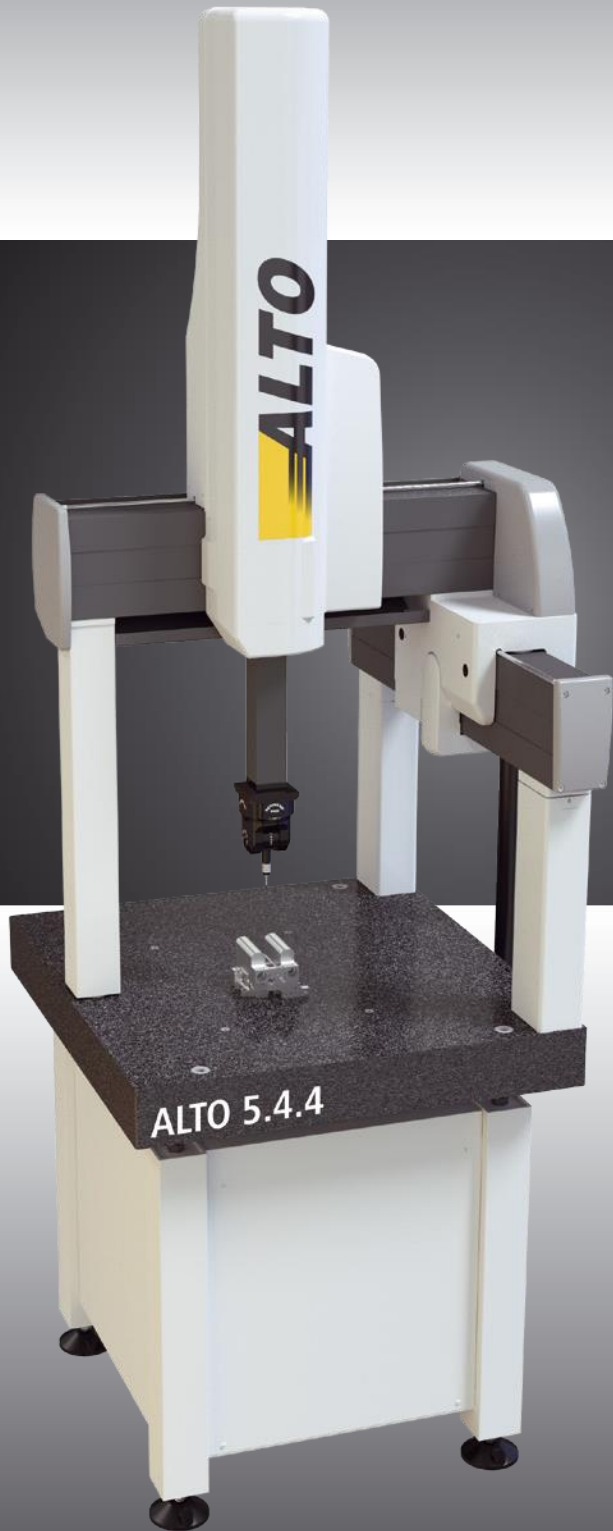




# ALTO WMP

Nieźródlna cena / wydajność



# EKONOMICZNA METROLOGIA

## SPRAWDZONA JAKOŚĆ

ALTO jest idealnym rozwiązaniem dla producentów poszukujących ekonomicznej WMP z łatwym w użyciu oprogramowaniem do wielu zastosowań.

Od pojedynczych pomiarów do całkowitej kontroli, od kalibracji narzędzi do ich diagnostyki, ALTO jest idealnym narzędziem kontroli jakości zarówno do działów produkcji jak i profesjonalnych laboratoriów pomiarowych.

Mały półbramowy projekt łączy w sobie aluminiową konstrukcję, łożyskowanie powietrzne i supernowoczesną elektronikę z obecnie najbardziej inteligentnym oprogramowaniem do maszyn współrzędnościowych w celu uzyskania najlepszej wydajności.

Każda maszyna ALTO zbudowana jest zgodnie z rygorystycznymi standardami jakości i podparta jest gwarancją producenta oraz wsparciem serwisowym na najwyższym światowym poziomie.

- Prowadnica oraz pinola wykonana z precyzyjnie obrabionego stopu aluminium pozwalają na uzyskanie dużej dokładności
- Niewymagające konserwacji łożyska powietrzne zapewniają wysoką stabilność
- Brak histerezy napędu zapewnia płynne sterowanie ruchem maszyny.
- Wysokiej jakości skala optyczna o rozdzielczości 0.1  $\mu\text{m}$
- Maszyna dostępna także w wersji manualnej z możliwością modernizacji do wersji automatycznej.

- Jakość w przystępnej cenie
- Łatwe w użyciu oprogramowanie
- Wyjątkowa wydajność
- Automatyczna lub manualna
- Uniwersalne rozwiązanie
- Małe rozmiary



# INTELIGENTE OPROGRAMOWANIE

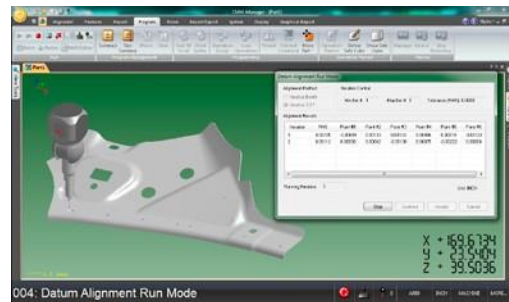
## BARDZO INTUICYJNA OBSŁUGA

CMM Manager jest łatwy do opanowania dla użytkowników na wszystkich poziomach zaawansowania zaledwie w kilka godzin. Inteligentne narzędzia programowe takie jak szybkie mierzenie czy zmierzenie zaznaczonego elementu na rysunku CAD prowadzą użytkownika przez proces inspekcji i zwiększają produktywność. Raporty graficzne błyskawicznie dostarczają zwięzłą analizę danych i mogą być łatwo przekazywane innym za pośrednictwem raportowania Web.



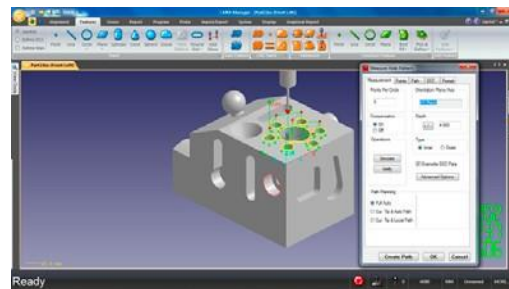
## Zintegrowane środowisko.

- Łatwy do nauczenia interfejs użytkownika
- Efektywne procedury „kliknij i zmierz”
- Prosta ścieżka kontroli elementów
- Wirtualna symulacja i weryfikacja ścieżki w czasie rzeczywistym.
- Program wspierający części DIMS



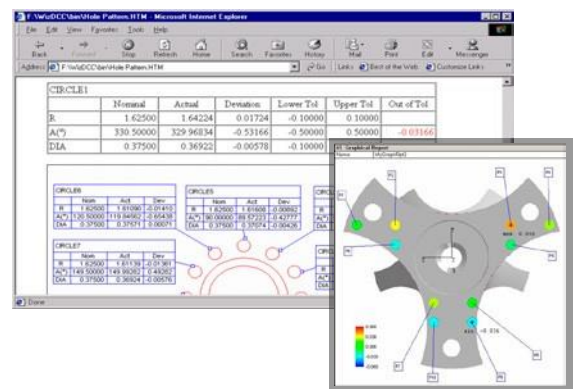
## Zaawansowanie planowanie ścieżki

- Automatyczny dobór kąta głowicy
- Inteligentne unikanie kolizji
- Automatyczne wykrywanie kolizji
- Optymalizacja ścieżki inspekcji



## Wygodne raportowanie

- Pełne wsparcie dla ASME Y14.5 GD&T
- Graficzne ukazanie definicji tolerancji
- Graficzne narzędzie do szybkiego raportowania wymiarów
- Raporty w formacie HTML
- Kompatybilność z Exceleem i AS9102



# CONFIGURACJE

## GŁOWICE ALTO



### MH20i

- Manualna głowica ze zintegrowaną sondą stykową
- Obrót  $\pm 180^\circ$ , pochylenie 0-90°, 168 powtarzalnych pozycji, zesokiemco 15°
- Powtarzalna zmiana sond



### RTP20

- Ekonomiczna automatyczna głowica ze zintegrowaną sondą stykową
- Obrót  $\pm 180^\circ$ , pochylenie 0-90°, 168 powtarzalnych pozycji, zesokiemco 15°
- Powtarzalna zmiana sond



### PH10 PLUS\*

- Standardowa przemysłowa automatyczna głowica ze zintegrowaną sondą pomiarową.
- Obrót  $\pm 180^\circ$ , pochylenie 0-105°, 720 powtarzalnych pozycji, zesokiemco 7,5°
- Powtarzalna zmiana sond



### PH20\*

- Zaawansowana automatyczna głowica 5-osiowa ze zintegrowaną sondą stykową
- Nieograniczony obrót, pochylenie od -115° do 105°, nieograniczona liczba pozycji
- Powtarzalna zmiana sond



### \*SPECJANA PROMOCJA

Darmowa zamiana głowic wszystkich automatycznych głowic Renishaw, gdy zostaną zakupione jako część pakietu WMP ALTO



## ROZMIARY MODELI

	Zakres pomiarowy			Wymiary zewnętrzne			Masa	
	X	Y	Z	Szerokość	Długość	Wysokość	Części	Maszyny
ALTO 5.4.4	500 mm (19.7")	400 mm (15.7")	440 mm (17.3")	929 mm (36.6")	888 mm (35.0")	2411 mm (94.9")	300 kg (660 lbs)	300 kg (660 lbs)
ALTO 6.5.4	600 mm (23.6")	500 mm (19.7")	440 mm (17.3")	1044 mm (41.1")	1018 mm (40.0")	2411 mm (94.9")	300 kg (660 lbs)	390 kg (860 lbs)



### NIKON METROLOGY NV

Geldenaaksebaan 329  
B-3001 Leuven, Belgium  
phone: +32 16 74 01 00 fax: +32 16 74 01 03  
Sales.NM@nikon.com

### NIKON CORPORATION

Shinagawa Intercity Tower C, 2-15-3, Konan,  
Minato-ku, Tokyo 108-6290 Japan  
phone: +81-3-6433-3701 fax: +81-3-6433-3784  
www.nikon-instruments.jp/eng/



Centrum Prezentacji i Pomiarów  
ul. Kupiecka 11  
03-046 Warszawa  
Tel. 22 5041979  
marketing@smart-solutions.pl

Centrum Prezentacji 3D  
Wydział Mechaniczny PK  
al. Jana Pawła II 37  
31-864 Kraków

Centrum Prezentacji i Pomiarów  
Wrocławski Park Technologiczny  
Ul. Duńska 13,  
54-424 Wrocław



Translation by Smart Solutions 2016.06.30. All right reserved.

More offices and resellers at [www.nikonmetrology.com](http://www.nikonmetrology.com)